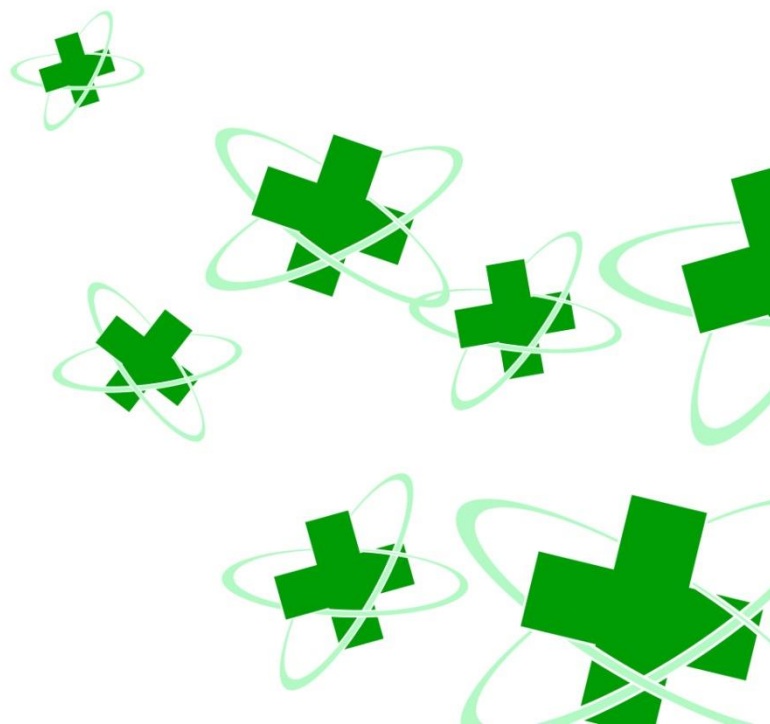




Ressources employeurs Comment recruter l'assistante en pharmacie idéale ?

Van Nguyen - Pharmacienne et économiste
7 décembre 2015 - Version 1.2



Comment recruter l'assistante en pharmacie idéale ?



Comment recruter l'assistante (ou assistant) en pharmacie idéale, trouver la perle rare qui saura s'intégrer dans l'équipe officinale en y apportant toute sa valeur ajoutée, désireuse de rester et de se développer au sein de la pharmacie ?

Dans cet article, nous vous présentons les étapes à ne pas manquer avec des outils pratiques.



Une pharmacie est une entreprise regroupant un nombre restreint de corps de métiers : le pharmacien, l'assistante en pharmacie et parfois un préparateur. Il serait pourtant faux de penser qu'une assistante peut en remplacer une autre ou que tout employé peut aller travailler indifféremment d'un endroit à l'autre.

Il existe un grand nombre de facteurs pouvant rentrer en ligne de compte comme le profil de la pharmacie (orientée médecine naturelle, responsable d'établissements médicaux sociaux, pharmacie de quartier), le type de personnalité de l'équipe déjà en place (moyenne d'âge des employés, intérêts de chacun et de chacune) et enfin le profil de la future collaboratrice (tempérament, intérêts, âge).

Il faut déterminer les critères qui caractérisent l'assistante idéale à toutes les étapes du recrutement, de la rédaction de l'offre d'emploi à la décision d'embauche. Cela permet de gagner du temps et de l'énergie et d'éviter des erreurs de recrutement. Les employés représentent la plus importante charge d'exploitation et restent un facteur clé de succès de toute entreprise.



Pour lire cette Ressource en entier, prenez un abonnement BUSINESS pour 12 mois.
Plus d'informations ici : <http://www.pharmapro.ch/fr/abo>